

Seminare & Tagungen



im Aktivhotel

Kanisfluh

Information und Preise
2011



Neue Ideen entstehen am allerbesten in einer neuen Umgebung. Dort, wo der Kopf frei ist von Alltagsgedanken und der täglichen Routine. Damit ist das Aktivhotel Kanisfluh - direkt am Fuße der Kanisfluh, und inmitten eines atemberaubenden Bergpanorama gelegen - der ideale Ort für geistige Höhenflüge.

Lassen Sie sich inspirieren von der magischen Umgebung des Bregenzerwaldes und behalten Sie dabei immer die imposante Bergkulisse der Kanisfluh im Blick ...

Für Gruppenarbeiten stehen weitere Räume zur Verfügung. Bei Interesse stellen wir Ihnen gerne ein individuelles Angebot zusammen.

Für eine Abwechslung oder auch um das Zusammengehörigkeitsgefühl zu stärken bieten Outdooraktivitäten eine ausgezeichnete Ergänzung, welche wir für Sie gerne organisieren.

Diese Informationsmappe hilft Ihnen, Ihre Veranstaltung exakt und rationell zu planen. Dabei stehen wir, das Kanisfluh-Team, Ihnen für offene Fragen jederzeit zur Verfügung. Bei Interesse stellen wir Ihnen gerne auch ein individuelles Angebot zusammen.

Ihr Kanisfluh - Team

Inhaltsverzeichnis:

1. Das Aktivhotel-Kanisfluh auf einen Blick
2. Tagungsräume & Technik
3. Tagungspauschalen
4. Zimmerpreise
5. Checkliste und Anmeldeformular
6. Allgemeine Geschäftsbedingungen
7. Kontakt und Anreise

Das Aktivhotel Kanisfluh auf einem Blick

Hotelzimmer

- Check in 16 Uhr / Check out 10 Uhr
- 25 Doppelzimmer und 10 Einzelzimmer
- Badezimmer mit Dusche oder Bad, WC, Haarfön
- Alle Zimmer mit Balkon, Sitzecke, Telefon, Kabel-TV, Safe und Internetanschluss gratis
- Nichtraucherzimmer
- Bademantel

Frühstück

- Reichhaltiges Frühstücksbuffet von 7.30 Uhr bis 10.00 Uhr

Tagescafé

- 35 Sitzplätzen mit Außenbereich
- täglich ab 10 Uhr geöffnet
- kleine Imbiss-Karte, hausgemachten Kuchen, Kaffee und ausgewählte Weine aus biologischem Anbau

Restaurant

- Täglich von 12 bis 14 Uhr und 18 bis 20.00 Uhr geöffnet
- Abendessen 4-Gang Menü (mit vegetarischem Hauptspeise zur Auswahl) im Rahmen der Halbpension

Vitalbereich

- Täglich von 15 bis 20 Uhr
- Infrarotkabine, Dampfbad und finnische Sauna
- Ruhebereich
- Unsere Masseurin verwöhnt Sie gerne mit einer klassischen Massage, Lymphdrainage, Fußreflexzonenmassage, Dorn-Breuss- und Entspannungsmassage.

Parken

- Kostenlos um das Hotel

Rauchen

- Unser Haus ist komplett rauchfrei, wir bitten um Verständnis!

Kreditkarten

- Visa, Mastercard, EC-Karte, Diners Club, American Express.



Bregenzerwald



Mellau

Die Gemeinde Mellau ist Heimat für ca. 1.300 Einwohner. Sie gehört mit einer Fläche von 40,50 km² zu den größten Gemeinden des Bregenzerwaldes und liegt auf 690 m Seehöhe im hinteren Bregenzerwald am Fuße der Kanisfluh, einem der imposantesten Berge des Tales. Wandern und Schifahren zählen zu unseren absoluten Stärken, aber Mellau bietet seinen Gästen zu jeder Jahreszeit viele andere

Möglichkeiten. Nicht nur Bewegungshungrige, sondern auch Kulturbewusste kommen voll auf ihre Kosten. Unterhaltung am Abend finden Sie in verschiedenen Bars und Nachtlokalen, wie z. B. „Bärenhöhle“, „Metzgerstüble“, Stadel und „S'Barle“.

Entfernung

- Bregenz 35 km
- Dornbirn 25 km

Öffentliche Verkehrsmittel

- Im Stundenrhythmus Busverbindungen nach Bregenz und Dornbirn oder in den hinteren Bregenzerwald

Bregenzerwald-Card

Die Bregenzerwald Gäste-Card – im Wert von ca. 53,00 € - erhalten Sie bereits ab 3 Nächtingungen im Zeitraum vom 10.06. – Mitte Oktober in unserem Haus GRATIS!

Mit den Seilbahnen auf die schönsten Aussichtsgipfel schweben, baden, mit allen öffentlichen Bussen fahren - kostenlos und so oft Sie wollen.

Link: [Bregenzerwald-Card](#)

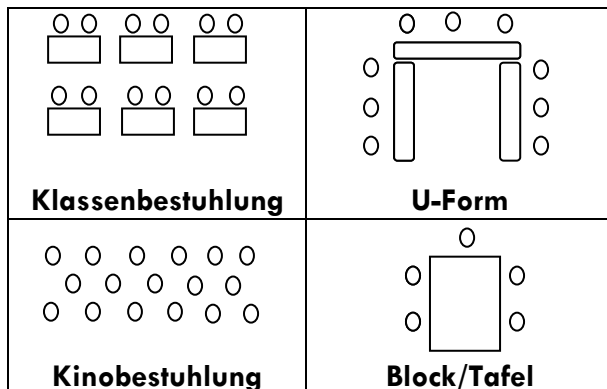
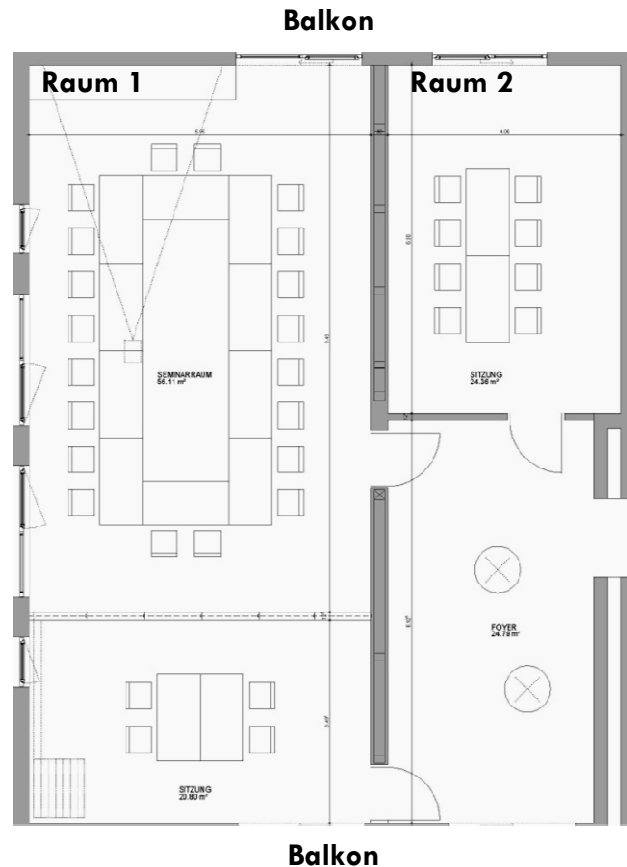
Tagungsräume & Technik

Raum 1

Größe: 76 m²
 bei Kinobestuhlung: ca. 70 Personen
 bei U-Form: ca. 25 Personen
 Block/Tafel: ca. 35 Personen
 Parlamentarisch: ca. 35 Personen

Raum 2

Größe: 25 m²
 bei Kinobestuhlung: ca. 20 Personen
 bei U-Form: ca. 10 Personen
 Block/Tafel: ca. 10 Personen
 Parlamentarisch: ca. 10 Personen



Raummiete:

(bei Seminaren ohne Nächtigung)

	Ganztags	Halbtags
Raum1	€ 50,00	€ 30,00
Raum2	€ 30,00	€ 20,00

Standard-Tagungstechnik

Flipchart
 Mobile Pinnwände
 Leinwand

Moderationskoffer
 Internetanschluss (Wireless-Lan)
 Beamer

Overhead-Projektor
 DVD-Player
 CD-Player

Aktivhotel Kanisfluh GmbH
 Platz 60, 6881 Mellau
 +43/5518/22 56
www.aktivhotel-kanisfluh.at

Tagungspauschalen:

Ganztagspauschale

- ❖ 4 alkoholfreie Getränke tagsüber im Raum
- ❖ Frischer Obstkorb
- ❖ 1 Pause vormittags mit Kaffee, Tee, Säften und Gebäck
- ❖ 3-Gang Mittagmenü (exkl. Getränke)
- ❖ 1 Pause nachmittags mit Kaffee, Tee, Säften und Kuchen
- ❖ Raummiete
- ❖ Tagungstechnik mit Flipchart, mobilen Pinnwänden, Overhead Projektor, Leinwand, Beamer, DVD

Pro Person € 42,00

Halbtagspauschale

- ❖ 2 alkoholfreie Getränke tagsüber im Raum
- ❖ Frischer Obstkorb
- ❖ 1 Pause vormittags oder nachmittags mit Kaffee, Tee, Säften und Gebäck
- ❖ 3-Gang Mittag- oder Abendmenü (exkl. Getränke)
- ❖ Raummiete
- ❖ Tagungstechnik mit Flipchart, mobilen Pinnwänden, Overhead Projektor, Leinwand Beamer, DVD

Pro Person € 32,00

Auf Anfrage vereinbaren wir gerne mit Ihnen Ihr persönliches Seminararrangement.

Für eine Abwechslung oder auch um eine Teamentwicklung zu fördern bieten **Outdoor-Aktivitäten** eine ausgezeichnete Ergänzung, welche wir für Sie gerne organisieren, z.B. Klettergarten, Waldseilgarten, etc...

Einen kleinen Vorgeschmack finden Sie bereits auf folgenden Links:

www.gleitschirmschule.at

www.aktiv-zentrum.at

www.outdoorinput.com

Zimmerpreise

ab 10.06.11 bis zur Wintersaison

Preis pro Person im Doppelzimmer oder Einzelzimmer	Sennhaus	Pfarrhof
inkl. reichhaltigem Frühstücksbuffet	€ 47,00	€ 52,00
Halbpension (4 Gänge Abendmenü)	€ 55,00	€ 60,00

von 25.12.10 bis 09.01.2011 von 29.01.11 bis 12.03.2011

Preis pro Person im Doppelzimmer oder Einzelzimmer	Sennhaus	Pfarrhof
inkl. reichhaltigem Frühstücksbuffet	€ 65,00	€ 75,00
Halbpension (4 Gänge Abendmenü)	€ 73,00	€ 83,00

von 04.12.10 bis 25.12.2010 von 09.01.11 bis 29.01.2011 von 12.03.11 bis 30.04.2011

Preis pro Person im Doppelzimmer oder Einzelzimmer	Sennhaus	Pfarrhof
inkl. reichhaltigem Frühstücksbuffet	€ 55,00	€ 65,00
Halbpension (4 Gänge Abendmenü)	€ 63,00	€ 73,00

Die Preise verstehen sich pro Person und Nacht inklusive aller Abgaben.

Unsere Zimmer sind mit Dusche/Bad, WC, Telefon, Safe, Kabel-TV, Fön, Balkon und Internetanschluss (gratis) ausgestattet. Die Zimmer stehen Ihnen am Anreisetag ab 16 Uhr zur Verfügung, am Abreisetag bitten wir Sie Ihr Zimmer bis 10 Uhr frei zu geben.

Selbstverständlich genießen Sie als Gast in unserem Haus unseren Vitalbereich mit Sauna, Dampfbad und Infrarotkabine gratis.

Checkliste und Anmeldungsformular

Diese Checkliste soll Ihnen bei der Planung und Organisation Ihrer Veranstaltung behilflich sein. Sollten Sie Fragen haben, stehen wir Ihnen gerne jederzeit zur Verfügung.

Senden Sie uns diese Seite retour: Fax: 0043(0)5518/2256 500

Oder kontaktieren Sie uns unter info@aktivhotel-kanisfluh.at oder Tel. 0043 (0)5518/2256

Veranstalter: _____

Personenanzahl: _____

Datum: _____

Seminarleiter/in: _____

Tagungspauschalen

Halbtagspauschale	
Ganztagspauschale	

Block/Tafel	
....	

Ablauf/Uhrzeit

Seminarbeginn	
Pausenzeit vormittags	
Mittagessen	
Pausenzeit nachmittags	
Seminarende	
Abendessen	

Tagungstechnik

Flipchart	
Pinnwand	
Leinwand	
Overheadprojektor	
Beamer	
Moderationskoffer	
Internetanschluss	
DVD-Player	
CD-Player	

Bestuhlung

Klassenbestuhlung	
U-Form	
Kinobestuhlung	

Verrechnung

	Veranstalter	Teilnehmer/in selbst
Tagungspauschale		
Übernachtung		
Getränke zu den Mahlzeiten		
Extras (Telefon etc.)		
Raummiete (ohne Nächtigung)		

Sind Menüvorschläge erwünscht?

Ja

Nein

Bestätigung des Veranstalters
(Stempel/Unterschrift)

Allgemeine Geschäftsbedingungen

Wir möchten Ihren Aufenthalt bei uns so angenehm wie möglich gestalten und möchten Sie deshalb über unsere allgemeinen Geschäftsbedingungen informieren.

Vertrag

Durch die schriftliche, mündliche sowie telefonische Bestätigung der Reservierung kommt zwischen Hotel und Gast/Besteller ein beidseitiger, bindender Vertrag zustande. Beide Vertragspartner sind zur vollständigen Erfüllung der Vertragsinhalte verpflichtet.

Stornierung

Stornierungen bedürfen der Schriftform.

Sie unterliegen außerdem folgenden Bedingungen:

- Die Stornierung der gesamten Veranstaltung bis 2 Wochen vorher ist kostenfrei
- Danach bis zum Veranstaltungs- bzw. Anreisetag verrechnen wir 30% des bestätigten Preises.

Zahlung

Der volle Rechnungsbetrag wird mit Zugang der Rechnung fällig, zu zahlen innerhalb 14 Tagen.

Aktivhotel Kanisfluh GmbH

Platz 60 ▪ 6881 Mellau im Bregenzerwald ▪ AUSTRIA
Phone: +43(0)5518 / 2256 ▪ Fax: +43(0)5518 / 2256 - 500
info@aktivhotel-kanisfluh.at ▪ www.aktivhotel-kanisfluh.at
UID: ATU 57086628

Bankverbindung: Raiffeisenbank Bezau-Mellau-Bizau
Kontonummer: 40.824, Bankleitzahl: 37.406
IBAN: AT88 3740 6000 0004 0824, BIC: RVVGAT2B406

Firmenbuchnummer: FN 234867 v
Firmenbuchgericht: Landesgericht Feldkirch

